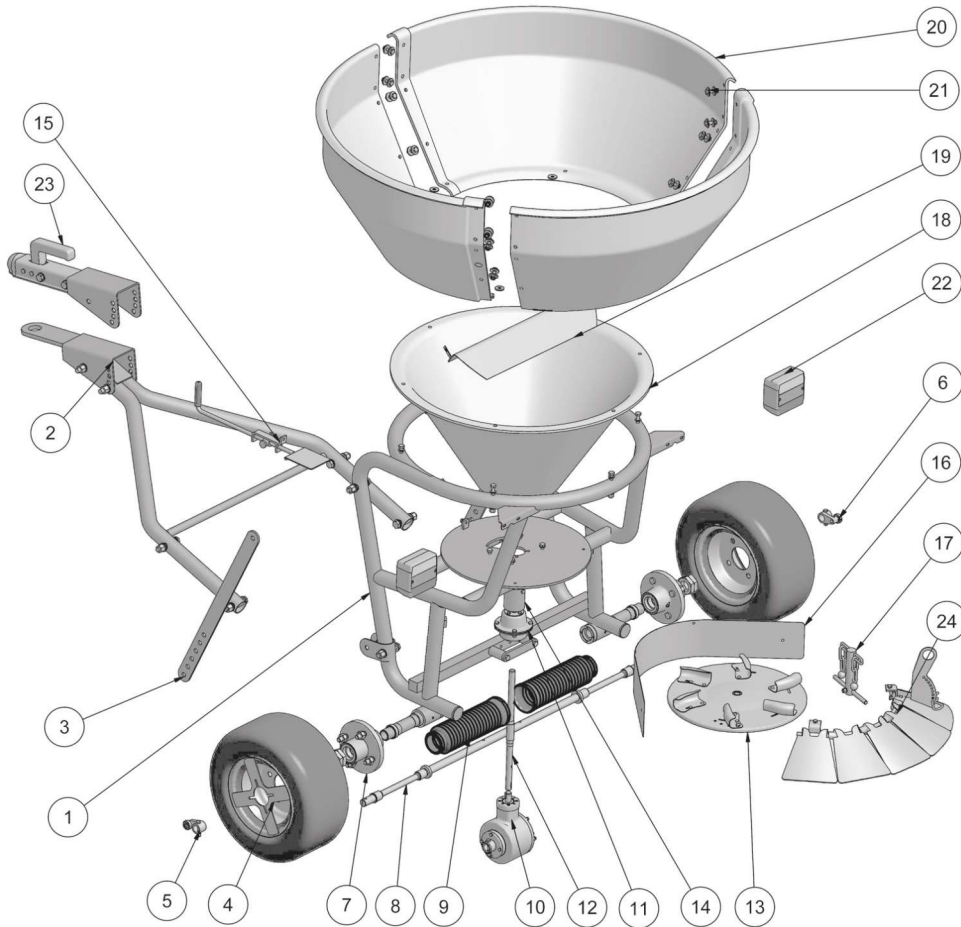


Ersatzteile / Spare parts

SW 200 / SW 300

202
Valid u



Pos.	Art.Nr Order-no.	D Ersatzteile	GB Spare Parts
1	329.1509.111	Rahmen kpl.	Frame, complete
2	329.1509.125	Deichsel kpl.	Drawbar, complete
3	329.1509.124	Haltestange	Handle
4	329.1509.110	Rad kpl.	Wheel, complete
5	329.1509.114	Radabschaltung links	Wheel shutoff, left
6	329.1509.113	Radabschaltung rechts	Wheel shutoff, right
7	329.1509.123	Radlager kpl.	Wheel bearing, complete
8	329.1509.121	Achse mit Lagerung	Axle with bearing
9	329.1509.132	Achsmanschette	Axle boot
10	329.1509.120	Getriebe mit Alugehäuse kpl.	Gearbox with aluminium housing, complete
11	329.1509.133	Wellenkupplung	Shaft coupling
12	329.1509.122	Vertikalachse für Rührwerk	Vertical axle for agitator
13	329.1509.115	Streuscheibe einstellbar	Spreader disc, adjustable
14	329.1509.134	Lagerung Vertikalachse	Vertical axle bearing
15	329.1509.116	Schieber kpl.	Pusher, complete
16	329.1509.119	Streuschutz	Spreader guard
17	329.1509.118	Rührwerk	Agitator
18	329.1509.126	Basistrichter	Base hopper
19	329.1509.117	Antiverdichtungsblech	Anti-compaction panel
20	329.1509.136	Trichteraufsatz SW 300 kpl.	Hopper attachment SW 300, complete
	329.1509.135	Trichteraufsatz SW 200 kpl.	Hopper attachment SW 200, complete
21	329.1509.130	Teilebeutel SW 300	Parts bag SW 300
	329.1509.129	Teilebeutel SW 200	Parts bag SW 200
22	329.1609.001	Beleuchtung kpl.	Lighting, complete
23	329.1500.103	Kugelpkopfkupplung	Ball head coupling
24	329.1500.101	Streubreitengrenzer	Spreading range limiter

Technische und preisliche Änderungen vorbehalten. Technical specifications and prices subject to change.